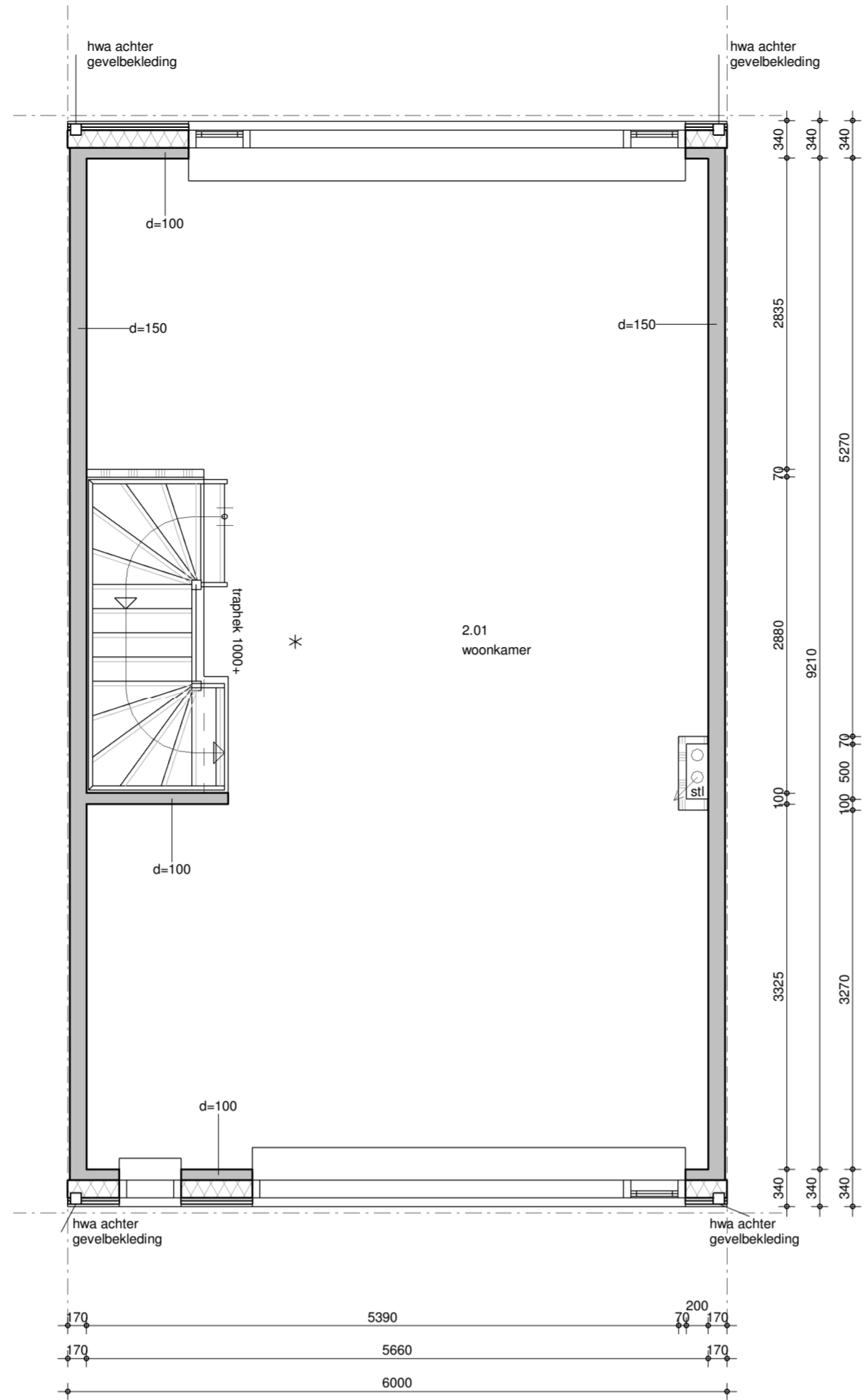
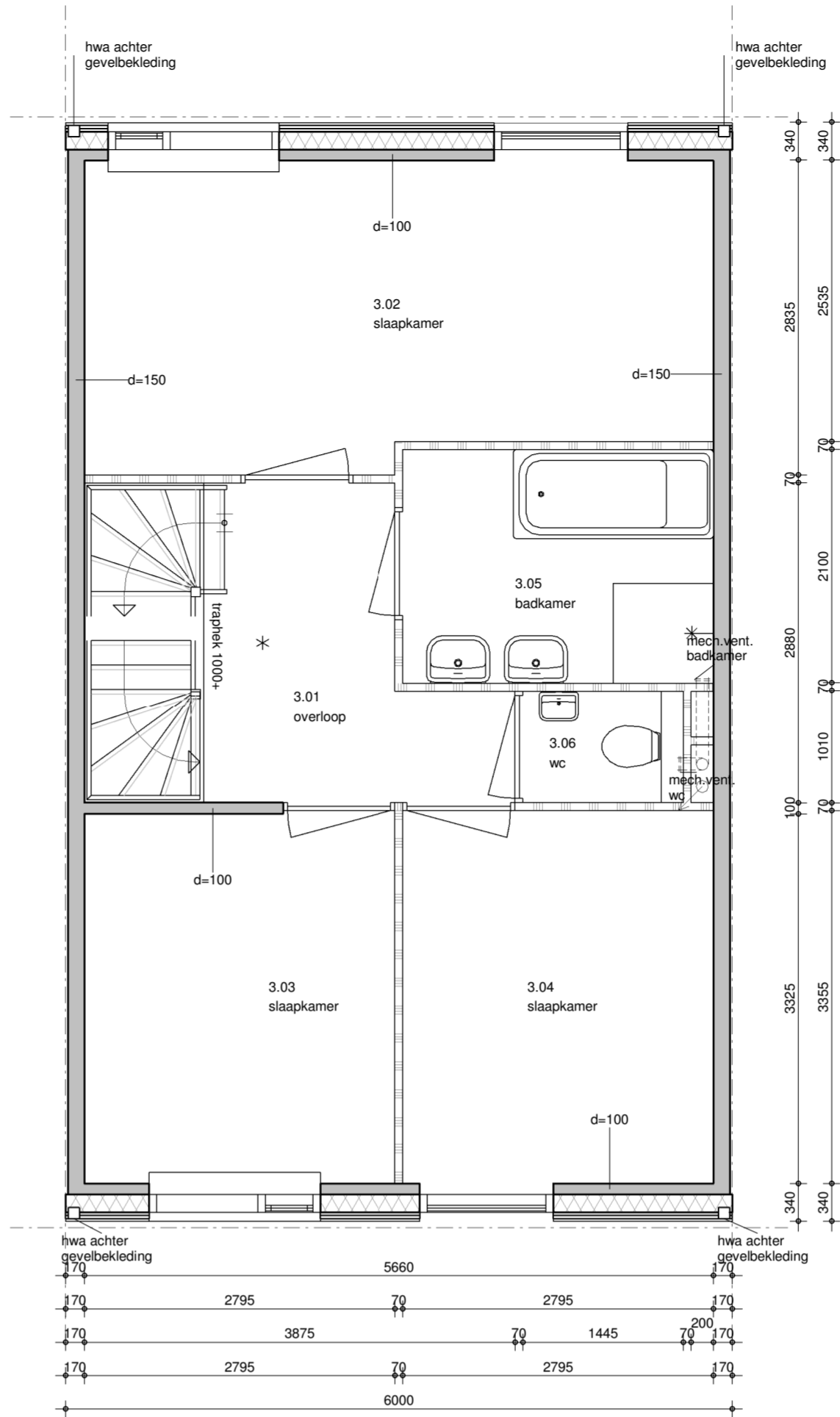


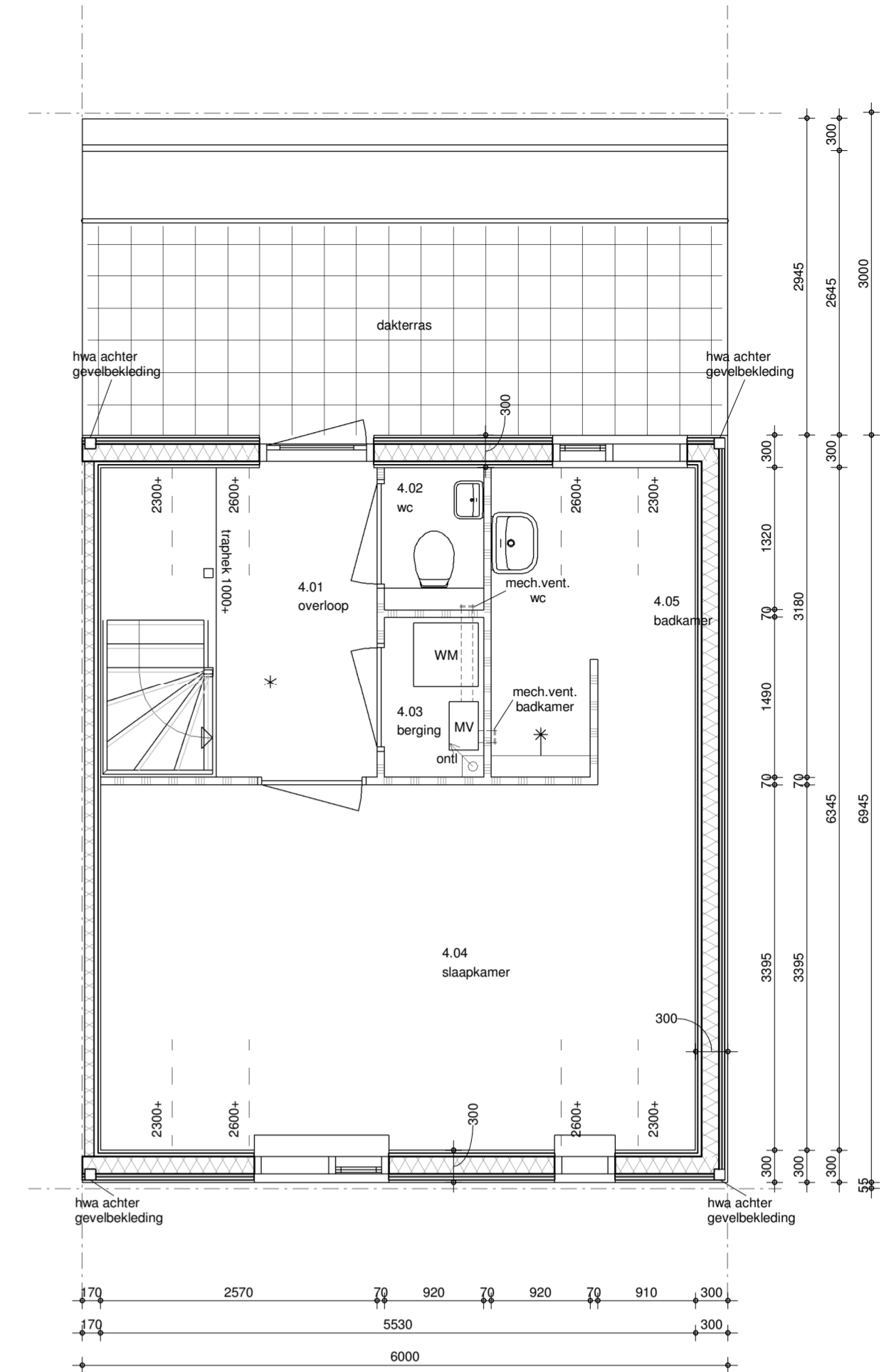
begane grond  
1 : 50



eerste verdieping  
1 : 50

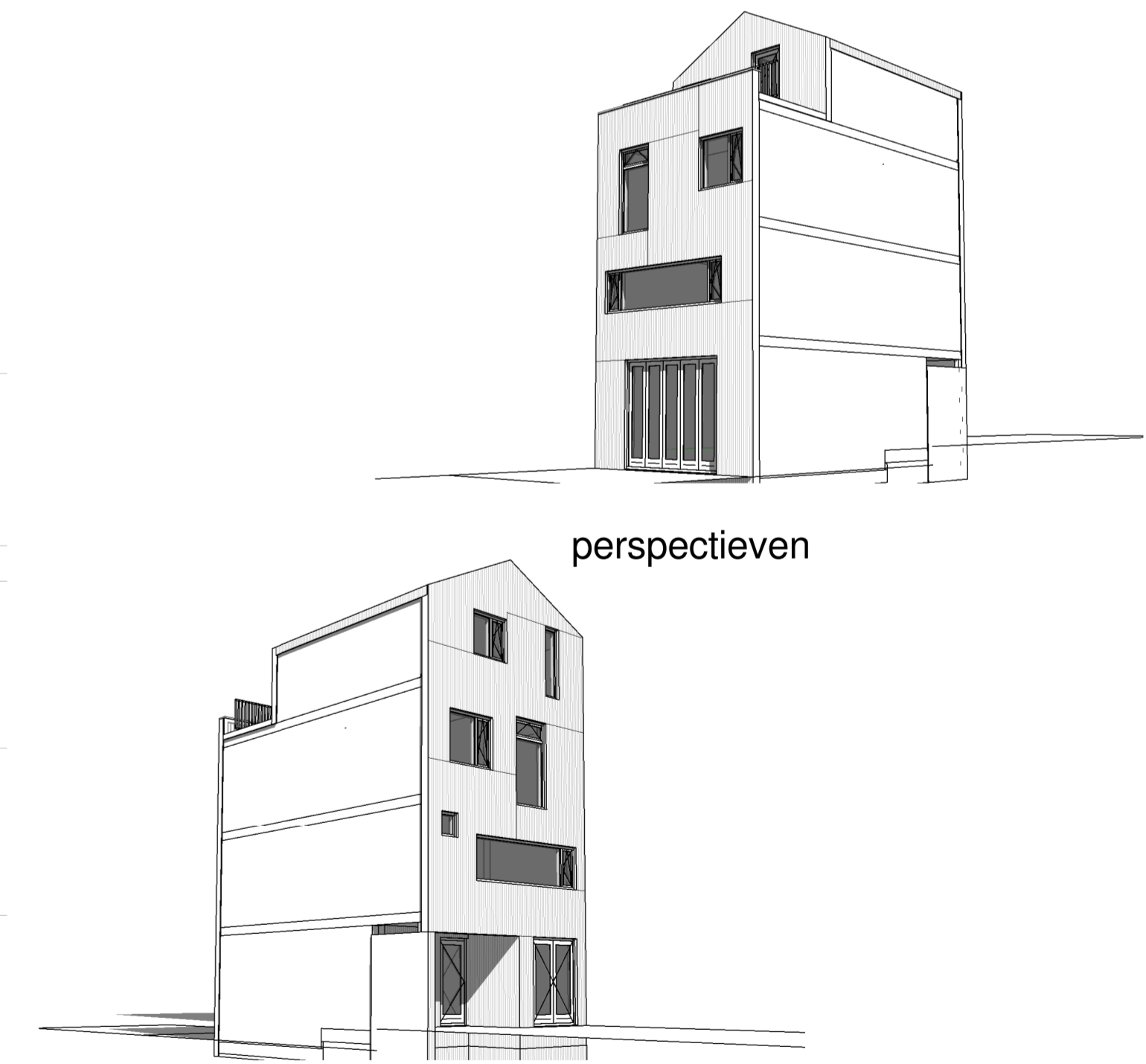
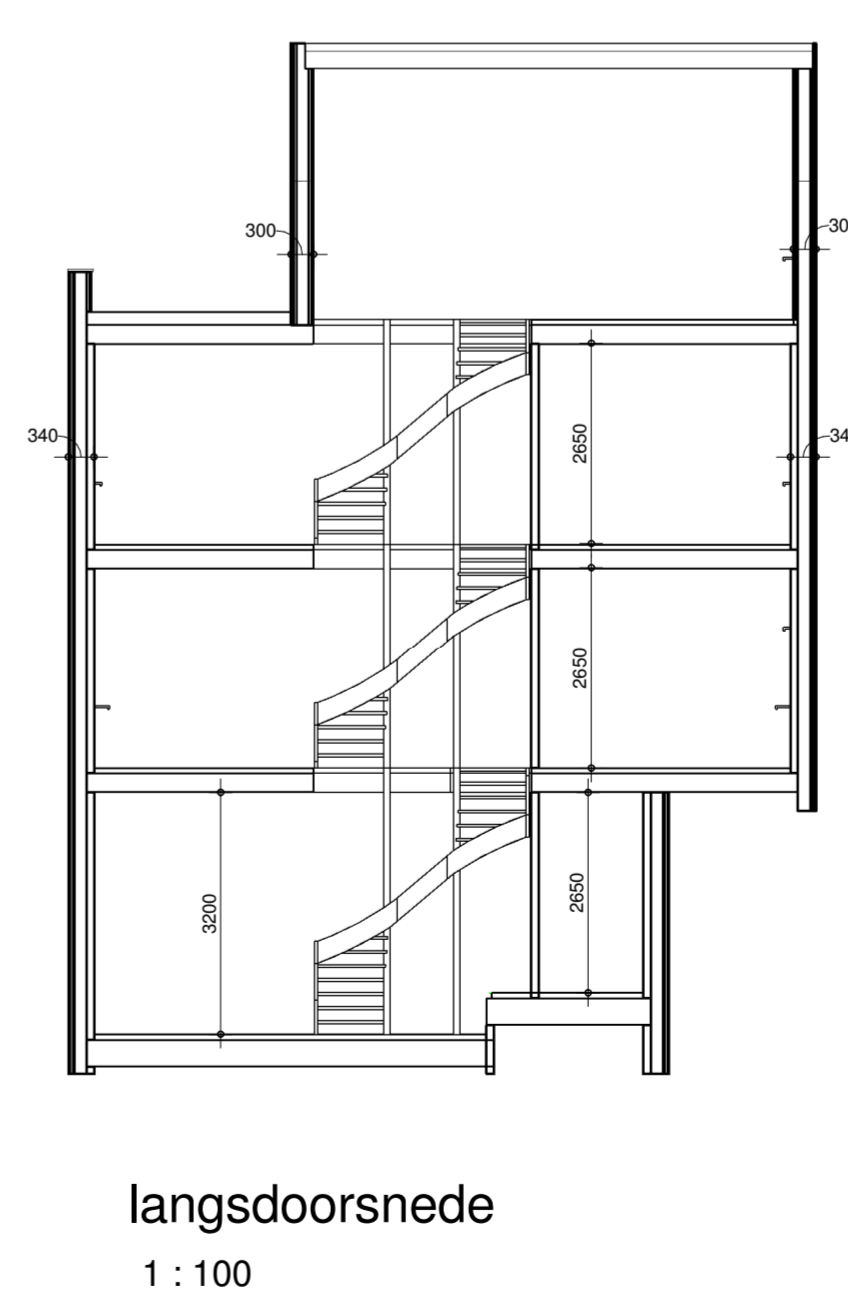
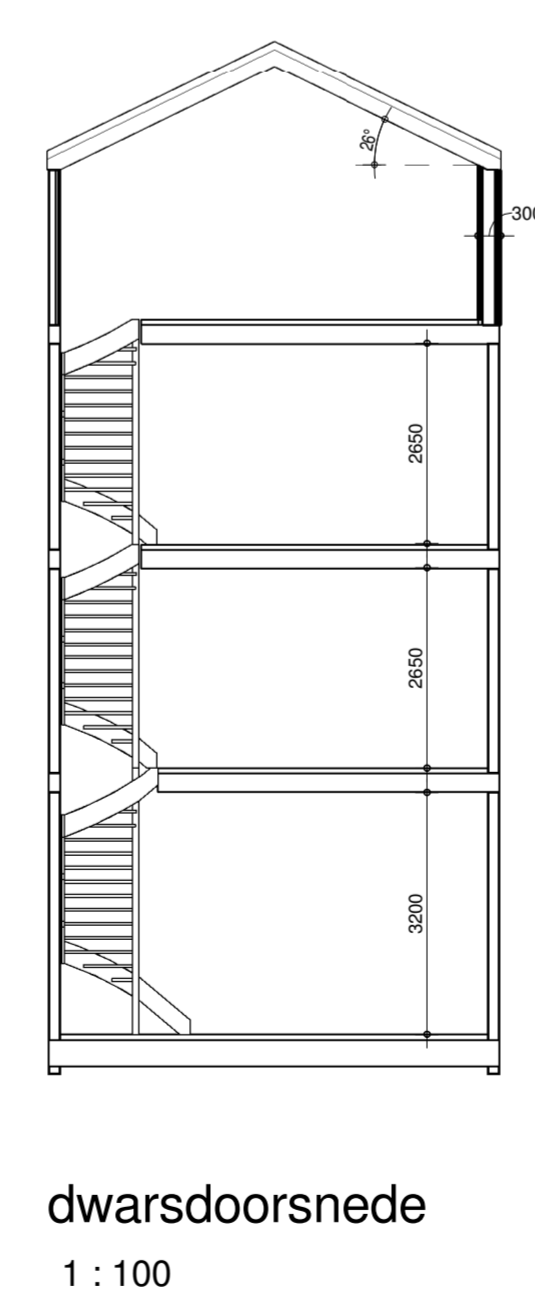
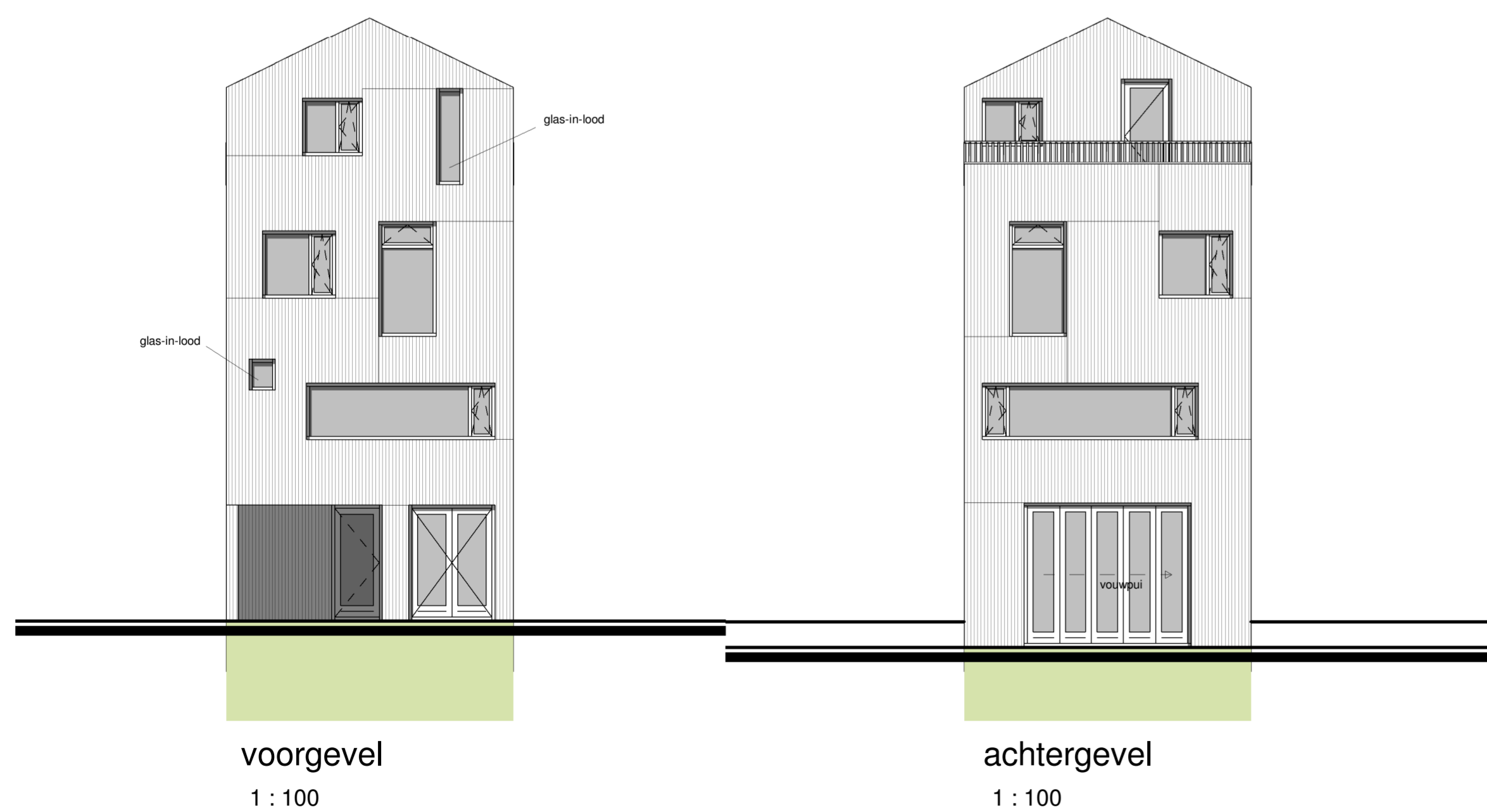


tweede verdieping  
1 : 50



derde verdieping  
1 : 50

Aan de ventilatie eisen van het bouwbesluit wordt voldaan door ventilatieroosters toe te passen. E.e.a. volgens berekening.



**brummelhuis**  
mijn idee van wonen

www.brummelhuis.nl  
Tel. 036 - 7501930  
Grote Voot 221  
8041 BK Zwolle

opdrachtgever :  
project : nieuw te bouwen woning plan "Zeeburgereiland - perceel 3b" te Amsterdam  
kavel 02 en 16  
tekeningnummer : B1, ontwerp van Maatworks  
gewijzigd : a d g  
b e h  
c f i

type: 02  
werknr.: 15010-02  
tekenaar: rs  
getekend: 20-04-2017